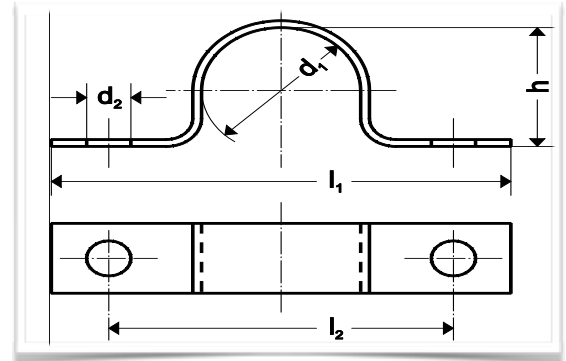


Rohrschellen BSS 5310

ähnlich DIN 1593

Standardausführung: kalt verformt
 Werkstoffe: 1.0038 / S235JRG
 Oberflächen: galvanisch verzinkt (gv)



Artikel-Nr.	d ₁	d ₂	≈h	l ₁	l ₂	Bandstahl	kg / 100 Stück	VE
5310-10-gv	10	9	7	49	33	25 x 3	2,8	100
5310-12-gv	12		8	50	34		3,1	100
5310-13-gv	13		9,5	52	36		3,2	100
5310-15-gv	15		12,5	55	39		3,6	100
5310-18-gv	18		14	58	42		4,0	100
5310-19-gv	19		15	60	44		4,1	100
5310-20-gv	20		16	65	49		4,5	100
5310-22-gv	22		18	69	53		4,7	100
5310-23-gv	23		19	82	56		5,3	100
5310-26-gv	26		22	84	58		6,0	100
5310-29-gv	28,5		24	89	63		6,4	100
5310-31-gv	31		27	90	64		6,7	100
5310-36-gv	36		32	106	80		8,0	100
5310-39-gv	39		34,5	110	84		8,5	100
5310-43-gv	43		38,5	115	89		9,0	100

Verpackungseinheit (VE) = Mindestabnahmemenge