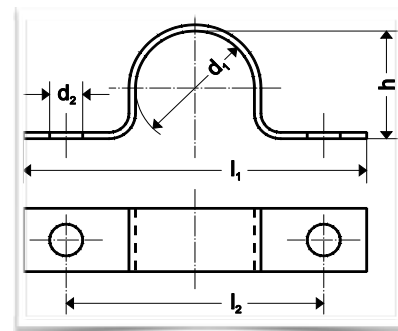


Leichte Rohrschellen nach DIN 1597

mit Anzugsmöglichkeit

Standardausführung: kalt verformt nach DIN 6935
 Werkstoffe: 1.0038/S235JRG (ST) - 14301 (A2) - 14571 (A4)
 Oberflächen: roh/blank (ST) - galvanisch verzinkt (gv)



Artikel-Nr.	d ₁	Für Kabel/Rohr	d ₂	h	l ₁	l ₂	Bandstahl [mm]	100 Stück ≈ kg	VE
1597- 7-	7	5,5 - 7	5,5	5	44	28	16 x 1,5	0,8	100
1597- 9-	9	7,5 - 9		6	48	32		0,9	100
1597- 13-	13	9,5 - 13		9	52	36		1	100
1597- 15,5-	15,5	13,5 - 15,5		12	56	40		1,2	100
1597- 19-	19	16 - 19		15	60	44		1,4	100
1597- 23-	23	20 - 23		19	76	56		3	100
1597- 26-	26	24 - 26		22	78	58		3,2	100
1597- 28,5-	28,5	27 - 28,5	6,6	24	84	64	20 x 2	3,5	100
1597- 31-	31	29 - 31	9	27	84	64	25 x 3	3,6	100
1597- 33-	33	32 - 33		29	92	72		4,2	100
1597- 36-	36	34 - 36		32	104	80		8,2	20
1597- 39-	39	37 - 39		34	108	84		8,6	20
1597- 43-	43	40 - 43		38	112	88		9,2	20
1597- 46-	46	44 - 46	41	114	90	9,6	20		
1597- 49-	49	47 - 49	11	44	118	90	30 x 3	12,1	1
1597- 52-	52	50 - 52		47	134	106		13,7	1
1597- 58-	58	53 - 58		52	138	110		14,6	1
1597- 61-	61	59 - 61		56	138	110		14,8	1

Verpackungseinheit (VE) = Mindestabnahmemenge

Bestellbeispiel:
 Leichte Rohrschelle DIN 1597, Ø 58, galv. verzinkt =
[Artikel-Nr. 1597-58-gv](#)