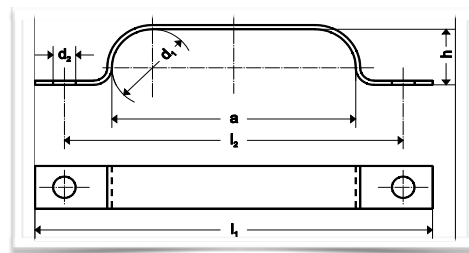


## Befestigungsschellen nach DIN 72573

für 1 bis 12 Leitungen

Werkstoffe: 1.0038/S235JRG (ST) - 14571 (A4)  
 Oberflächen: galvanisch verzinkt (gv)



Artikel-Nr.	d <sub>1</sub>	Für Kabel/ Rohr	a	d <sub>2</sub>	h	l <sub>1</sub>	l <sub>2</sub>	Bandstahl	kg/ 100 Stück	VE			
72573- 4x1-	4	1		4,8	3,5	29	17	10 x 1	0,23	100			
72573- 5x1-	5				4,5	30	18		0,27	100			
72573- 6x1-	6				5,5	32	20		0,29	100			
72573- 7x1-	7				6,5	32	20		0,32	100			
72573- 8x1-	8				7,5	34	22		0,34	100			
72573- 10x1-	10				9,5	34	22		0,37	100			
72573- 12x1-	12			5,8		7	11,3	46	32	12 x 1,5	0,85	100	
72573- 15x1-	15						14,3	50	36		0,98	100	
72573- 16x1-	16						15,3	50	36		0,99	100	
72573- 18x1-	18						17,3	50	36		1,05	100	
72573- 20x1-	20						19,3	52	38		1,12	100	
72573- 22x1-	22						21,3	54	40		1,22	100	
72573- 4x2-	4	2	8,5	4,8	3,5	33	21	10 x 1	0,25	100			
72573- 5x2-	5				10,5	4,5	35		23	0,31	100		
72573- 6x2-	6				12,5	5,5	38		26	0,34	100		
72573- 7x2-	7				14,5	6,5	39		27	0,37	100		
72573- 8x2-	8				16,5	7,5	42		30	0,41	100		
72573- 10x2-	10				20,5	9,5	44		32	0,45	100		
72573- 12x2-	12			24,5		5,8	11,3	58	44	12 x 1,5	1,02	100	
72573- 15x2-	15						30,5	14,3	66		52	1,21	100
72573- 16x2-	16						32,5	15,3	66		52	1,23	100
72573- 18x2-	18						36,5	17,3	69		55	1,32	100
72573- 20x2-	20						40,5	19,3	73		59	1,42	100
72573- 22x2-	22						44,5	21,3	77		63	1,52	100

Artikel-Nr.	d <sub>1</sub>	Für Kabel/ Rohr	a	d <sub>2</sub>	h	l <sub>1</sub>	l <sub>2</sub>	Bandstahl	kg/ 100 Stück	VE
72573- 4x3-	4	3	12,5	4,8	3,5	39	27	10 x 1	0,34	100
72573- 5x3-	5		15,5		4,5	41	29		0,36	100
72573- 6x3-	6		18,5		5,5	45	33		0,41	100
72573- 7x3-	7		21,5		6,5	47	35		0,43	100
72573- 8x3-	8		24,5		7,5	51	39		0,48	100
72573- 10x3-	10		30,5		9,5	55	43		0,53	100
72573- 12x3-	12		36,5	5,8	11,3	71	57	12 x 1,5	1,21	100
72573- 15x3-	15		45,5		14,3	81	67		1,41	100
72573- 16x3-	16		48,5		15,3	81	67		1,45	100
72573- 18x3-	18		54,5		17,3	87	73		1,58	100
72573- 20x3-	20		60,5		19,3	93	79		1,70	100
72573- 22x3-	22		60,5		21,3	99	85		1,83	100
72573- 4x4-	4	4	17	4,8	3,5	44	32	10 x 1	0,37	100
72573- 5x4-	5		21		4,5	46	34		0,40	100
72573- 6x4-	6		25		5,5	51	39		0,45	100
72573- 7x4-	7		29		6,5	54	42		0,48	100
72573- 8x4-	8		33	4,8	7,5	59	47	10 x 1	0,54	100
72573- 10x4-	10		41		9,5	67	55		0,63	100
72573- 12x4-	12		49		11,3	83	69		1,38	100
72573- 15x4-	15		61		14,3	95	81		1,62	100
72573- 16x4-	16	65	15,3	95	81	1,70	100			
72573- 18x4-	18	73	7	17,3	105	91	1,83	100		
72573- 4x5-	4	5	21	4,8	3,5	48	36	10 x 1	0,41	100
72573- 5x5-	5		26		4,5	53	41		0,47	100
72573- 6x5-	6		31		5,5	57	45		0,50	100
72573- 7x5-	7		36		6,5	63	51		0,52	100
72573- 8x5-	8		41		7,5	68	56		0,60	100
72573- 10x5-	10		51		9,5	77	65		0,71	100

Artikel-Nr.	d <sub>1</sub>	Für Kabel/ Rohr	a	d <sub>2</sub>	h	l <sub>1</sub>	l <sub>2</sub>	Bandstahl	kg/ 100 Stück	VE
72573- 4x6-	4	6	25	4,8	3,5	52	40	10 x 1	0,44	100
72573- 7x6-	7		43		6,5	72	60		0,63	100
72573- 8x6-	8		49		7,5	76	64		0,68	100
72573- 10x6-	10		61		9,5	90	78		0,81	100
72573- 6x7-	6	7	43,5		5,5	72	60		0,62	100
72573- 5x8-	5	8	41,5		4,5	68	56		0,57	100
72573- 7x8-	7		57,5		6,5	85	73		0,73	100
72573- 5x9-	5	9	46,5		4,5	74	62		0,62	100
72573- 4x10-	4	10	42		3,5	68	56		0,57	100
72573- 5x10-	5		52		4,5	78	66		0,65	100
72573- 4x11-	4	11	46		3,5	72	60		0,60	100
72573- 5x11-	5		57		4,5	84	72		0,70	100
72573- 6x11-	6		68	5,5	96	84	0,80	100		
72573- 4x12-	4	12	50	3,5	77	65	0,64	100		

Verpackungseinheit (VE) =  
 Mindestabnahmemenge

Bestellbeispiel:

Befestigungsschelle DIN 72573 Ø 10mm für 5 Leitungen, galv. verzinkt =  
 Artikel-Nr. [72573-10x5-gv](#)